



ГЕНЕРАЛЬНЫЙ ПЛАН СУЩЕВСКОГО СЕЛЬСКОГО ПОСЕЛЕНИЯ КОСТРОМСКОГО МУНИЦИПАЛЬНОГО РАЙОНА КОСТРОМСКОЙ ОБЛАСТИ

Фрагмент карты планируемого размещения объектов местного значения Сущевского сельского поселения Костромского района Костромской области применительно к д. Акулово, д. Горки, д. Иванищево, д. Невежино, с. Сушево, п. Прибрежный М 1:5 000

УСЛОВНЫЕ ОБОЗНАЧЕНИЯ

ГРАНИЦА:

граница сельского поселения

граница населенного пункта

граница участков, внесенных в ЕГРН

граница Костромского лестничества

ПРИРОДНЫЕ ОБЪЕКТЫ:

водоток (река, ручей)

водоем (озеро, пруд)

ДРУГИЕ ОБЪЕКТЫ:

автомобильные дороги регионального или межмуниципального значения

автомобильные дороги местного значения

поселковая дорога

идентификационный номер автомобильной дороги

мостовое сооружение

ФУНКЦИОНАЛЬНЫЕ ЗОНЫ:

Зона застройки индивидуальными жилыми домами

Зона застройки малоэтажными жилыми домами

Общественно-деловые зоны

Зона специализированной общественной застройки

Производственная зона

Зона транспортной инфраструктуры

Зона инженерной инфраструктуры

Зона сельскохозяйственного использования

Производственная зона сельскохозяйственных предприятий

Зона садоводческих, огороднических или дачных некоммерческих объединений граждан

Зона рекреационного назначения

Зона лесов (земли лесного фонда)

Зона кладбищ

Зона режимных территорий

Зона специального назначения

Зона акваторий

ТЕРРИТОРИИ НАСЕЛЕННЫХ ПУНКТОВ:

д. Акулово

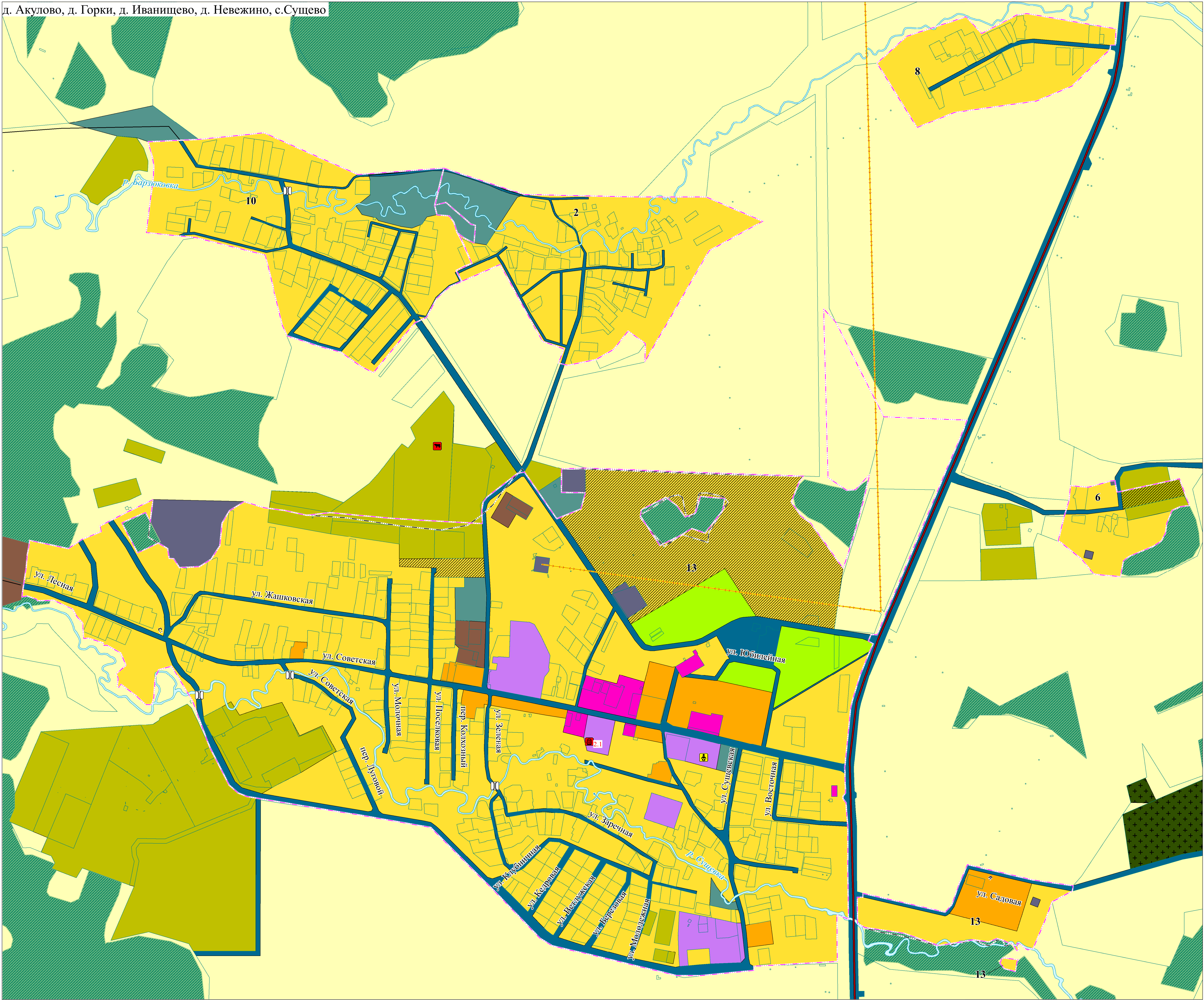
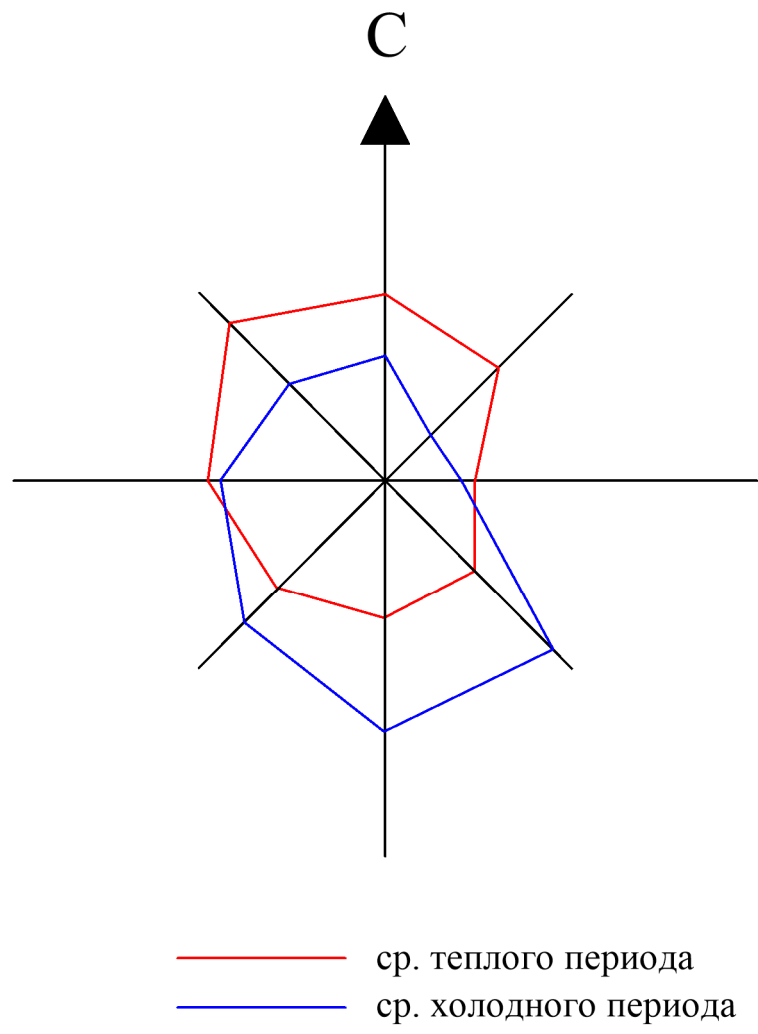
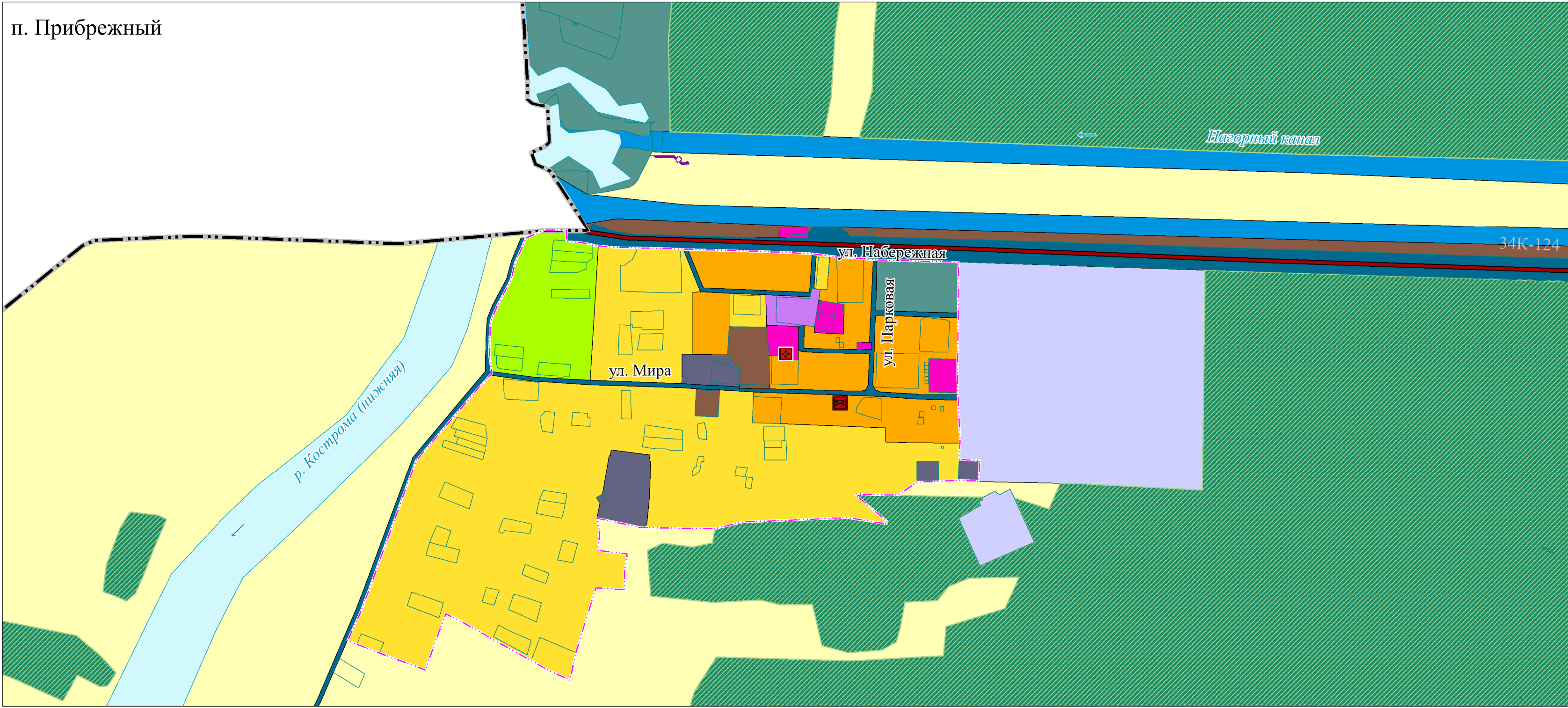
д. Горки

д. Иванищево

д. Невежино

п. Прибрежный

с. Сушево



ОБЪЕКТЫ КАПИТАЛЬНОГО СТРОИТЕЛЬСТВА МЕСТНОГО ЗНАЧЕНИЯ ПОСЕЛЕНИЯ

Объект культурно-досугового (клубного) типа

1.1 Многофункциональный центр бытового обслуживания населения п. Шувалово (строительство)

Объекты обеспечения пожарной безопасности

2.1 Пожарное депо с. Сушево (строительство)

ФЕДЕРАЛЬНОГО ЗНАЧЕНИЯ

(Отображаются на картах для обеспечения информационной целостности документа и не являются утверждаемыми в составе нашего документа)

планир.

Объекты почтовой связи

РЕГИОНАЛЬНОГО ЗНАЧЕНИЯ

(Отображаются на картах для обеспечения информационной целостности документа и не являются утверждаемыми в составе нашего документа)

реконстр.

Объекты почтовой связи

Линии электропередачи 35 кВ

Газопровод распределительный высокого давления

МЕСТНОГО ЗНАЧЕНИЯ МУНИЦИПАЛЬНОГО РАЙОНА

(Отображаются на картах для обеспечения информационной целостности документа и не являются утверждаемыми в составе нашего документа)

реконстр.

Дошкольная образовательная организация

Газопровод распределительный среднего давления

Объект по обработке, утилизации, обезвреживанию отходов

ИНОГО ЗНАЧЕНИЯ

(Отображаются на картах для обеспечения информационной целостности документа и не являются утверждаемыми в составе нашего документа)

планир.

Предприятие по разведению молочного крупного рогатого скота, производство сырого молока

1:5 000

в 1 сантиметре 50 метров

метров 100 0 100 200 300 400 метров

80 40 20